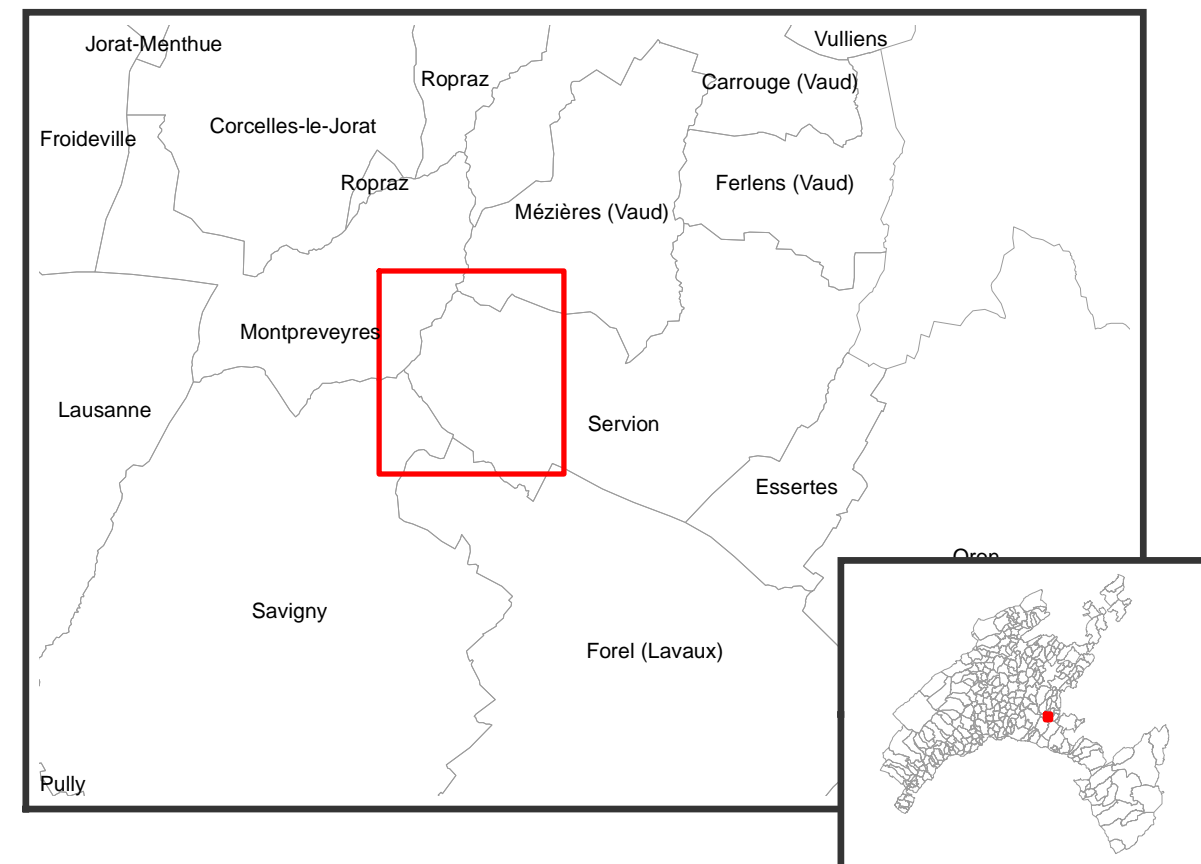


Carte des dangers naturels

Glissements de terrain spontanés

Servion

Carte N°: 5799_418_CDN_GSS
Format A2



Cadre du mandat:	Projet cantonal de cartographie des dangers naturels
Mandant:	Servion
Financement:	Confédération, Etat de Vaud, ECA, Communes
Coordination administrative:	Etat de Vaud, unité des dangers naturels
Coordination scientifique:	Hydrologie: bureau B+C ingénieurs Géologie: Institut de Géomatique et d'Analyse du Risque (IGAR-UNIL) Nivologie: Inspecteurs forestiers (Etat de Vaud)
Mandataire:	CSD Ingénieurs Conseils SA, Consortium CD Vaud.
Documentation cartographique:	Etat de Vaud, Office de l'information sur le territoire (OIT-VD) Swisstopo
Date de dernière modification:	2014-12-10
Validation:	Ce produit est conforme au standard cantonal et aux directives fédérales en la matière.

Légende

Périmètre d'étude	Zone à bâtir sans danger reconnu
Degré de danger	Situation après-mesures
Elevé	Résiduel rouge reclassé bleu
Moyen	Résiduel rouge reclassé jaune
Moyen (faible intensité)	Résiduel rouge reclassé blanc
Faible	Résiduel bleu reclassé jaune
Imprévisible	Résiduel bleu reclassé blanc
Nul	Résiduel jaune reclassé blanc
Pas d'information	

Informations complémentaires

Echelle:	1:5'000
Pour impression au format:	A2
Système de coordonnées:	Mensuration Nationale MN03
Mise en page et production cartographique:	INSER SA

