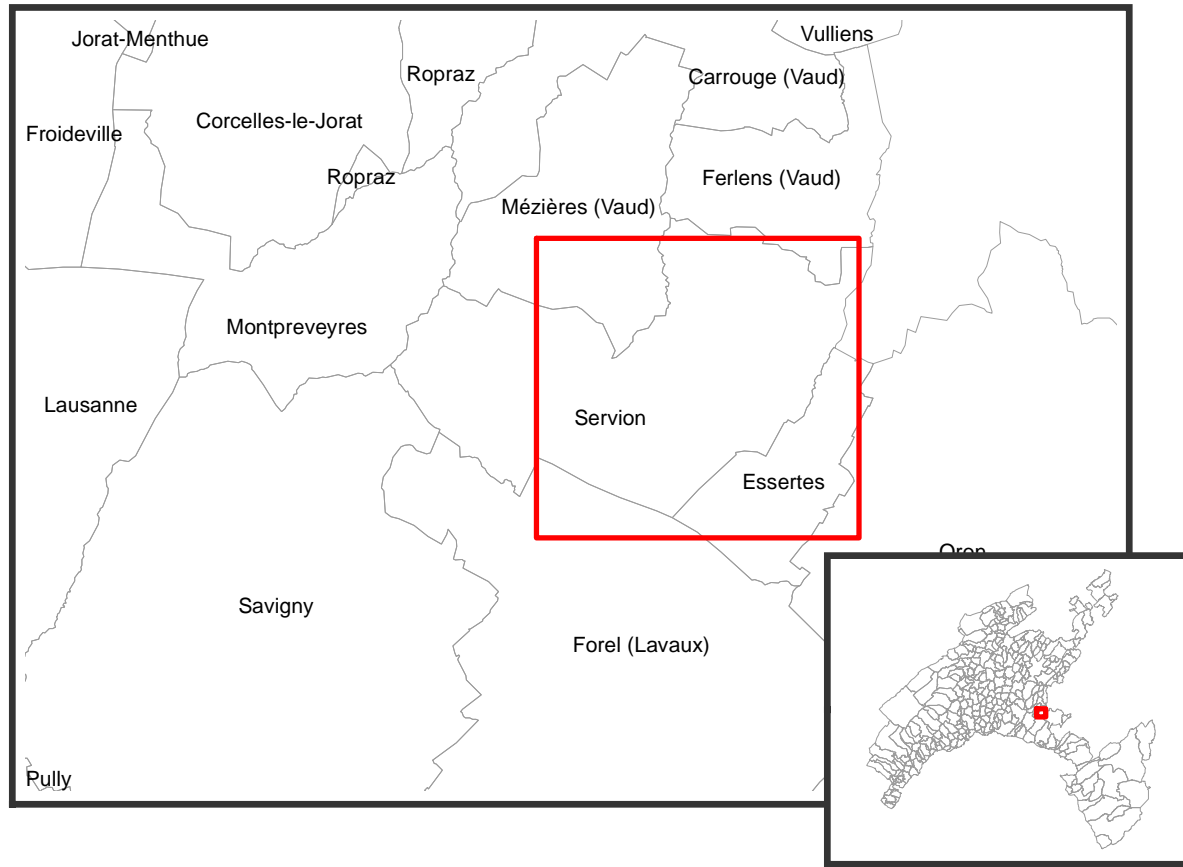


Carte des dangers naturels

Glissements de terrain permanents

Servion

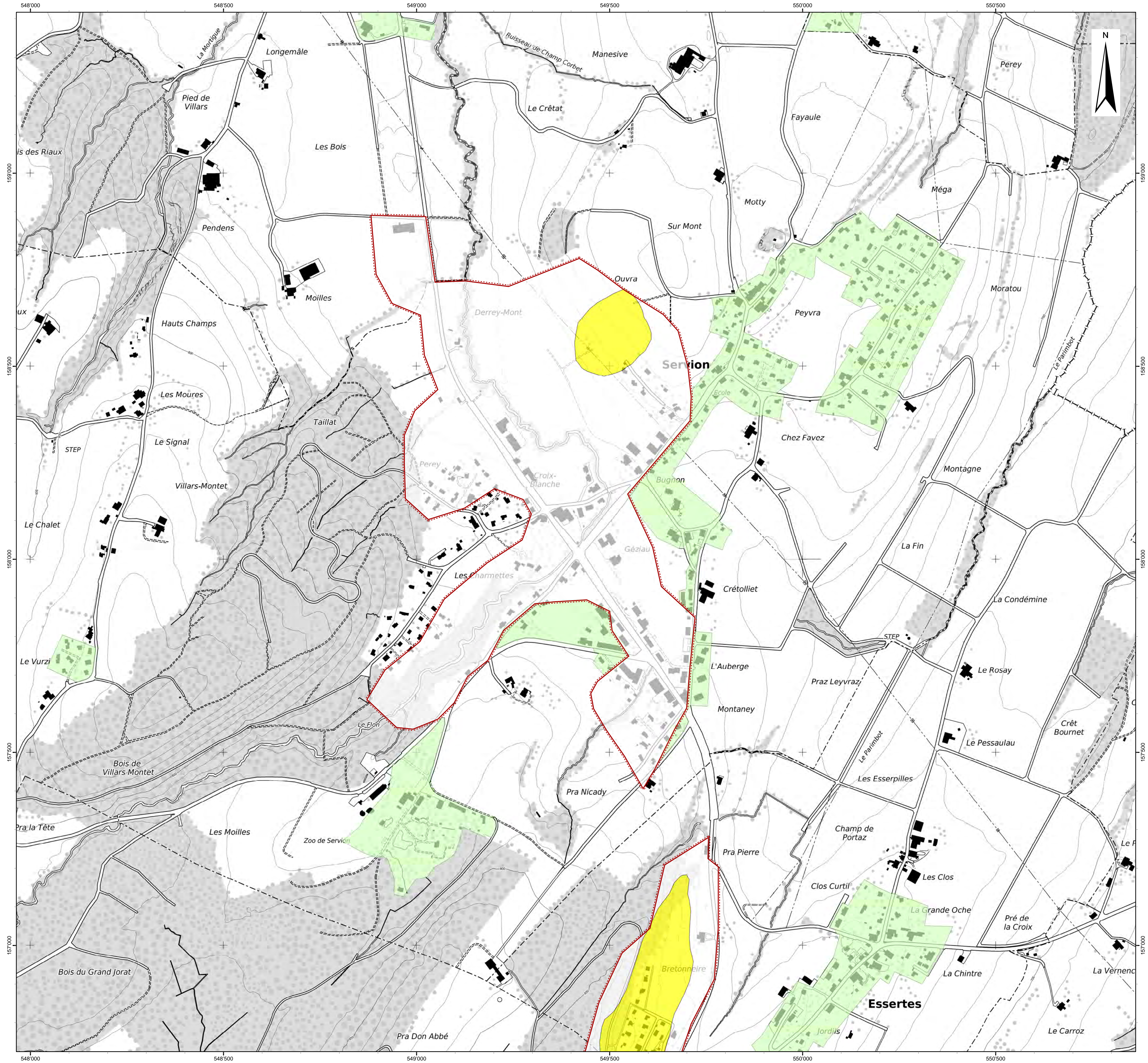
Carte N°: 5799_281_CDN_GPP
Format A1



Cadre du mandat: Projet cantonal de cartographie des dangers naturels
Mandant: Servion
Financement: Confédération, Etat de Vaud, ECA, Communes
Coordination administrative: Etat de Vaud, unité des dangers naturels
Coordination scientifique: Hydrologie: bureau B+C ingénieurs
Géologie: Institut de Géomatique et d'Analyse du Risque (IGAR-UNIL)
Nivologie: Inspecteurs forestiers (Etat de Vaud)
Mandataire: CSD Ingénieurs Conseils SA, Consortium CD Vaud.
Documentation cartographique: Etat de Vaud, Office de l'information sur le territoire (OIT-VD) Swiss topo
Date de dernière modification: 2014-12-10
Validation: Ce produit est conforme au standard cantonal et aux directives fédérales en la matière.

Légende

- Périmètre d'étude
- Degré de danger**
- Elevé
- Moyen
- Moyen (faible intensité)
- Faible
- Imprévisible
- Nul
- Pas d'information
- Zone à bâtir sans danger reconnu
- Situation après-mesures**
- Résiduel rouge reclassé bleu
- Résiduel rouge reclassé jaune
- Résiduel rouge reclassé blanc
- Résiduel bleu reclassé jaune
- Résiduel bleu reclassé blanc
- Résiduel jaune reclassé blanc



Informations complémentaires

Echelle: 1:5'000
 Pour impression au format: A1
 Système de coordonnées: Mensuration Nationale MN03
 Mise en page et production cartographique: INSER SA