



Commune de Servion
Municipalité

Servion, le 21 avril 2022

Au Conseil communal
1077 Servion

Préavis municipal n° 02-2022

Concernant :

- **Demande de crédit de Fr. 210'000.00 pour la réfection de la toiture, avec pose de panneaux photovoltaïques, et des façades du bâtiment de la voirie, chemin du Centre 2, Servion et pose de panneaux photovoltaïques en toiture sur le bâtiment de la Retraite, chemin du Moléson 41, Servion.**

Madame la Présidente,
Mesdames les Conseillères, Messieurs les Conseillers,

Préambule

En 2006, la bâtisse située au chemin du Centre 2 à Servion, qui officiait comme local des pompiers pour la Commune, a été transformée et agrandie sous la forme d'un hangar avec un grand couvert.

Ce nouvel espace a ensuite été affecté à la voirie communale. Il comprend plusieurs surfaces de rangement, de dépôt et abrite divers matériaux, engrais, machines, outillage, etc., utiles au bon fonctionnement de la voirie.

À ce jour, il est toujours utilisé par et pour ce service et accessoirement, fait office de local pour l'organisation de manifestations communales diverses (Fête du vin cuit, par exemple).

Cependant, la pente trop faible du toit actuel et la taille insuffisante des tuiles ont pour conséquence des infiltrations en sous-toiture lors de fortes pluies, avec pour résultat un pourrissement de la charpente.

La Municipalité souhaite rénover une partie de cette toiture. La pente sera ajustée aux normes en vigueur et le toit sera recouvert par de la tôle, facilitant ainsi la pose de panneaux photovoltaïques.

La Municipalité prend à cet effet en considération le postulat J. Berger « pour l'étude de l'installation de panneaux solaires sur les bâtiments communaux », déposé lors de la séance du Conseil communal du 28 octobre 2019, et profitera de la nouvelle toiture de ce bâtiment pour en installer.

De plus, le bâtiment de la Retraite (situé à côté du local de la Voirie) sera également pourvu de panneaux photovoltaïques.

Sur ce dernier, une communauté d'autoconsommation sera créée afin de faire profiter l'entier des locataires de cette production solaire. Les deux installations proposées sont dimensionnées afin de privilégier l'autoconsommation propre et non la revente de l'excédent au fournisseur d'électricité.

D'autre part et pour le bâtiment de la Voirie, deux nouvelles portes d'accès, une au rez-de-chaussée avec porte de service incluse et une autre à l'étage, seront également posées afin de faciliter le travail au quotidien du personnel utilisant ce local.

Descriptif des travaux

Réfection de la toiture, avec pose de panneaux photovoltaïque et des façades

1.1 Réfection de la toiture

- Travaux préparatoires, démontage et évacuation des matériaux
- Sous-couverture, corniches et lattage
- Couverture
- Ferblanterie
- Echafaudages

1.2 Réfection des façades

- Peinture des murs, encadrements et plinthes
- Pose des lames en façades
- Réfection des molasses du bâtiment
- Fourniture et pose de fenêtres et volets
- Fourniture, pose et fixation de deux portes de garage

1.3 Installation de panneaux photovoltaïques

- Installation de production d'énergie par panneaux solaires photovoltaïques
 - Bâtiment de la Voirie d'une puissance de 8 kWc apposés sur toit en tôle trapézoïdale
 - Bâtiment de la Retraite d'une puissance de 24 kWc apposés sur toiture en tuiles

Coût et récapitulatif des travaux

Sur la base des devis rentrés, les coûts estimatifs des travaux de réfection de ce bâtiment, à savoir de la toiture, avec pose de panneaux photovoltaïques, des façades et des molasses extérieures du bâtiment ainsi que la pose de portes de garage, sont les suivants :

1. Réfection de la toiture	Fr. 50'926.00
2. Réfection des façades	Fr. 24'915.25
3. Travaux de peinture, réfection des soubassements des murs et échafaudages	Fr. 18'793.40
4. Fourniture et pose de fenêtres, portes et volets	Fr. 4'925.10
5. Fourniture et pose de portes de garage	Fr. 15'700.00
6. Panneaux photovoltaïques bâtiment de la Voirie	Fr. 16'640.50
7. Panneaux photovoltaïques bâtiment de la Retraite	Fr. 49'407.00
8. Divers et imprévus (env. 15 %) + arrondi	Fr. 28'692.75

Montant total des travaux prévus

Fr. 210'000.00

=====

Cette installation photovoltaïque peut prétendre à la Rétribution unique (RU) par Pronovo, d'un montant maximum, non garanti et estimé à

Fr. 12'000.00

Planning des travaux

Ces travaux sont prévus durant l'automne 2022.

Conclusions

Considérant ce qui précède, la Municipalité prie le Conseil communal de bien vouloir prendre les décisions suivantes :

Le Conseil communal de Servion

- vu le préavis municipal n° 02-2022 du 21 avril 2022,
- entendu le rapport de la commission ad hoc,
- entendu le rapport de la commission des finances,
- considérant que l'objet a été régulièrement porté à l'ordre du jour,

dans sa séance du 13 juin 2022, décide :

- d'accorder à la Municipalité l'autorisation de réaliser les travaux suivants dans le bâtiment communal de la Voirie, situé au chemin du Centre 2 à Servion :
 - réfection de la toiture avec pose de panneaux photovoltaïques
 - réfection des façades, soubassements et travaux de peinture
 - fourniture et pose de portes, fenêtres, volets et portes de garage
- d'accorder à la Municipalité l'autorisation de réaliser les travaux suivants dans le bâtiment communal de la Retraite, situé au chemin du Moléson 41 à Servion :
 - Pose de panneaux photovoltaïques en toiture
- d'octroyer à la Municipalité un crédit extrabudgétaire de Fr. 210'000.00
- de financer les travaux de la manière suivante :
 - encaissement d'une subvention de Pronovo estimée à Fr. 12'000.00
 - recours à l'emprunt si nécessaire pour le solde de Fr. 198'000.00
- d'amortir l'investissement net de Fr. 198'000.00 sur 20 ans, à raison d'un montant annuel de Fr. 10'000.00 par le compte n° 35110.331.101, la première fois au budget 2023

Au nom de la Municipalité

Le Syndic


Cédric Matthey



Le Secrétaire


Christophe Chaillet

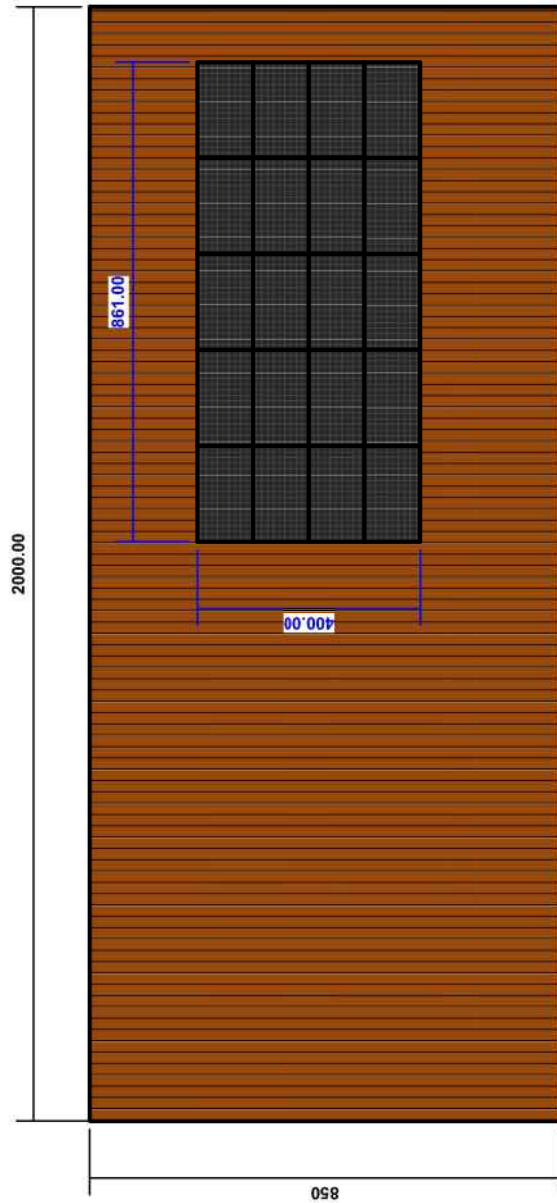
Préavis adopté par la Municipalité dans sa séance du 25 avril 2022.

Municipaux responsables : Cédric Matthey, Syndic et Municipal des finances
Monique Ries, Municipale en charge des bâtiments

Annexes : photos du bâtiment de la Voirie et plans d'implantation des panneaux solaires



Apposé sur toiture en tôle trapézoïdale :



Structure : **Novotegra Sid-fix, inséré**
 Orientation des modules : **76° est**
 Pente du toit : **8°**
 Type de module : **JA Solar JAM54S30-400/MR**
 Fixation : **Sur toiture en tôle trapézoïdale**
 Nombre : **20 modules**
 Dimension : **1722x1134x30**
 Puissance du champ : **8 kWc**
 Surface du champ : **15.6 m2**



- Toiture en tôles ondulées
- Passage toiture - aération

Description du Projet

Implantation solaire photovoltaïque
 Commune de Servion - Bâtiment de la voirie
 Chemin du Centre 2 - 1077 Servion

Numero DT: **V3100228** Plan d'installation du :

Entrepreneur:
vulliamenet
 ELECTRICITÉ
 une entreprise de groupe@
 Route de la Gare 64
 2017 Brody
 T. 032 725 17 12
 info@vulliamenet.ch
 www.vulliamenet.ch

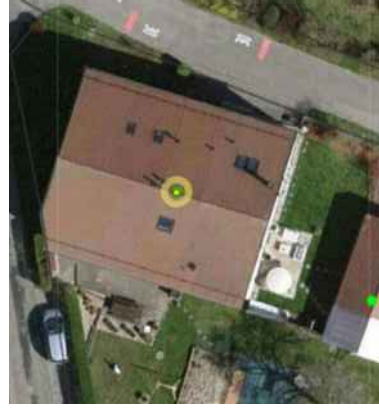
Plan de site le		Echelle:	
Vision du	24.02.2022	Version	1:100
Imprimé le	24.02.2022	Format	A3
Designé par	Yves Boand		
Initial	Description	Date	Rem
-	-	-	-
-	-	-	-
-	-	-	-





Implantation à confirmer après prise de mesure sur site
La quantité des modules peut varier

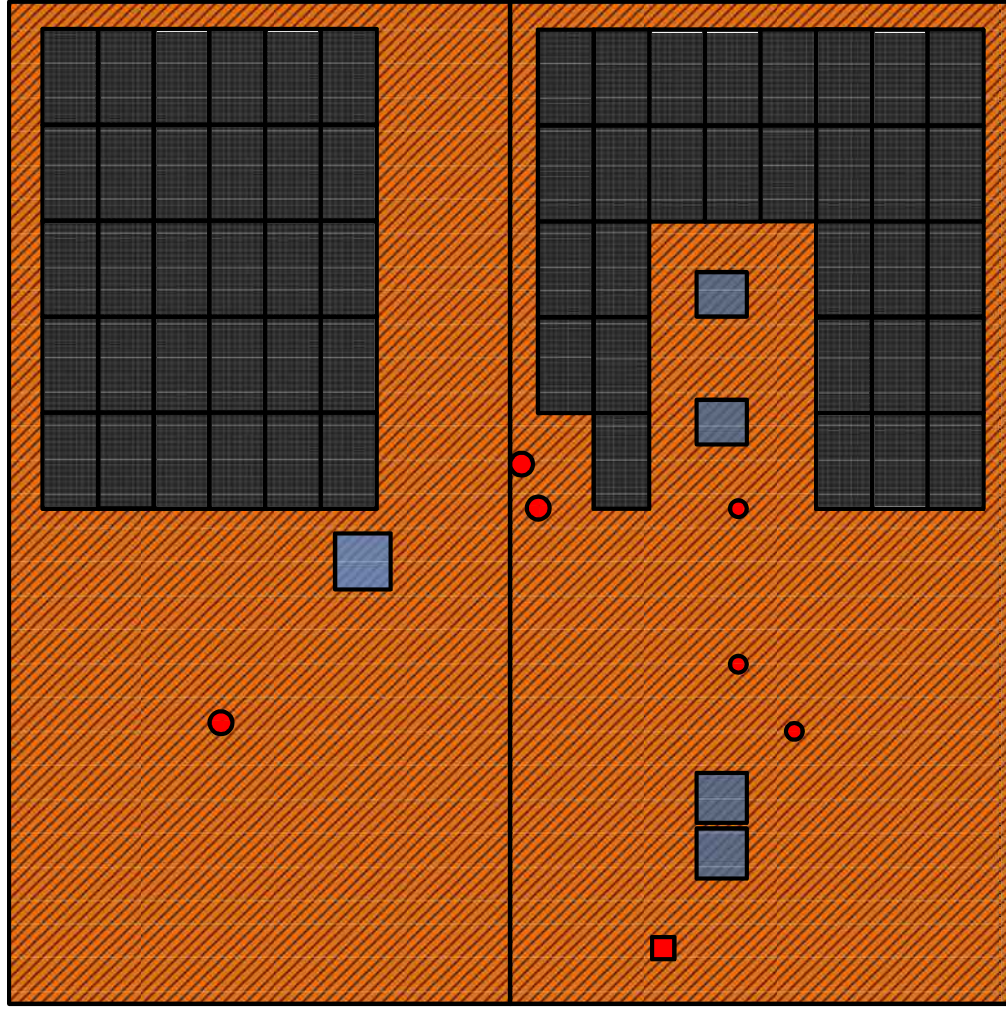
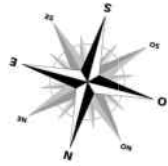


Apposé sur toiture en tuiles :

Structure : Novotegra Sid-fix, inséré
 Orientation des modules : 284° nord-ouest / 105° sud-est
 Pente du toit : 32°
 Type de module : JA Solar JAM54S30-400/MR
 Fixation : Sur toiture en tuiles
 Nombre : 60 modules
 Dimension : 1722x1134x30
 Puissance du champ : 24 kWc
 Surface du champ : 117 m²



-  Velux
-  Obstacle en toiture
-  Toiture en tuiles
-  Passage toiture - aération



Description du Projet

Implantation solaire photovoltaïque
 Commune de Servion - Bâtiment de la voirie
 Chemin du Moléson 41 - 1077 Servion

Numero DT: **V3100228** Plan d'exécution du :
 Emplacement du fichier : H:\05\GVVV\vuillomenet\Dat\Photovoltaïque\00 - Dossiers clients\Commune de Servion - Bât de la voirie (Servion)

Entrepreneur



Rue de la Gare 64
 1032 725 17 12
 info@vuillomenet.ch
 www.vuillomenet.ch

Plan sur site le		Echelle	
Vision du	24.02.2022	Version	1:100
Imprimé le	24.02.2022	Format	A3
Créé par	Yves Boand		
Index	Description	Date	Num
-	-	-	-
-	-	-	-
-	-	-	-

Implantation à confirmer après prise de mesure sur site
La quantité des modules peut varier

